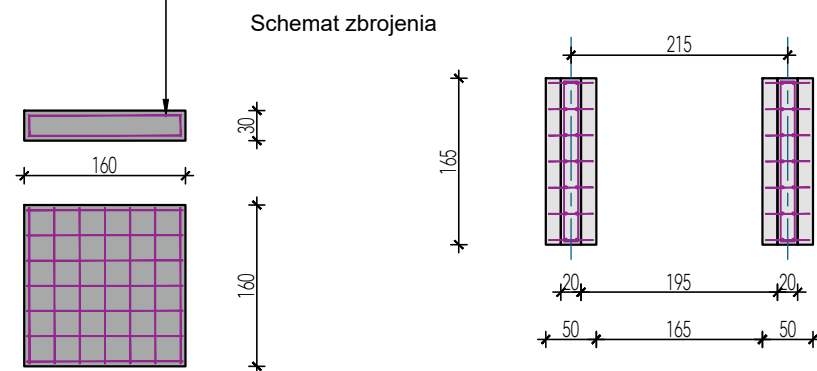
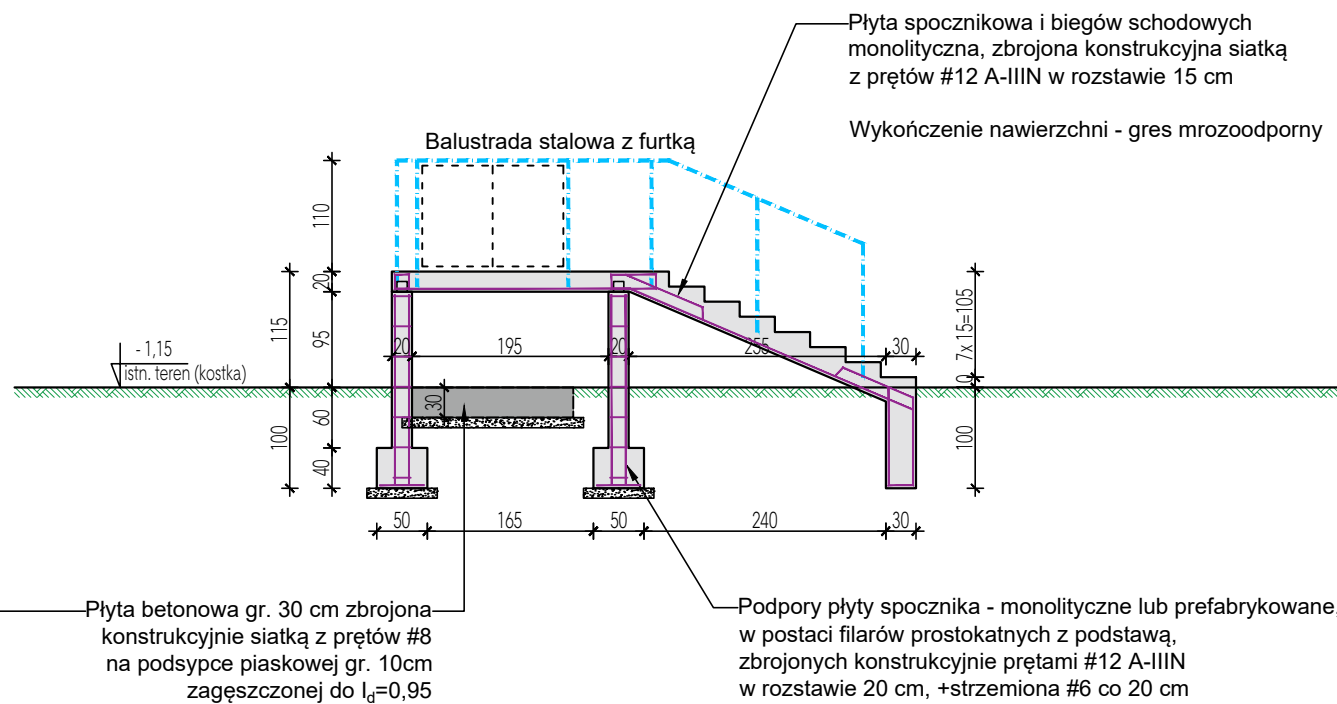


ELEMENTY KONSTRUKCJI SCHODÓW ZEWNĘTRZNYCH					
Nr podciagu / naproża	Ilość	Objętość betonu [m3]	Łączna objętość betonu [m3]	Zbrojenie A-IIIIN	Ogólny ciężar stali [kg]
Filar spocznika	2	0,84	1,68	#12	34
Płyta spocznikowa	1	0,78	0,78	#12	69
Bieg schodowy	1	1,77	1,77	#12	82
Płyta kotwiąca podnośnika	1	0,77	0,77	#8	20
Łączna objętość betonu C2/25 [m3]			5,0	Łączny ciężar stali A-IIIIN [kg]	204



Beton konstrukcyjny w części podziemnej - klasa C20/25
Beton konstrukcyjny w części naziemnej - klasa C20/25
Zbrojenie konstrukcyjne ze stali klasy A-IIIIN

Izolacja pozioma - 2x papa
Izolacja pionowa - preparaty bitumiczne tworzące hydroizolacje ciężkie

MC - STUDIO Małgorzata Chylińska ul. Zagajewskiego 14/LC1 87-800 Włocławek	Tytuł projektu: Budowa budynku dydaktyczno-warsztatowego przy Zespole Szkół w Kowalu		
	Nazwa rys.: KONSTRUKCJA SCHODÓW ZEWNĘTRZNYCH PRZY OSI "A"		
	Inwestor: Powiat Włocławski ul. Cyganka 28, 87-800 Włocławek	Adres bud.: Kowal, ul. Piwna 20 dz. nr 1107, 1200 obręb Miasto Kowal	
	Projektant: mgr inż. Piotr Wojtczak uprawnienia budowlane w specjalności konstrukcyjno-budowlanej do projektowania bez ograniczeń nr KUP/0005/POOK/07	Data: 02.2025 r.	Skala: 1:75
		Nr rys.: K-15	